

# 公司简介

宜兴市星字汽车附件有限公司

汇报人：\*\*\*\*\*

时间：\*\*\*\*\*

# CONTENTS

## 目录

01 公司简介

02 组织机构

03 企业发展

04 主要客户

05 产品展示

06 制造能力

07 质量保证

08 研发能力

09 企业文化

10 企业荣誉

精心设计敏捷制造持续改进顾客满意

# 公司介绍

## COMPANY PROFILE

宜兴市星宇汽车附件有限公司成立于2000年，是一家集研发、生产、销售和服务于一体的汽车零部件及新能源产业的高新技术企业。公司坐落于江苏省宜兴市经济开发区，现有员工350余人，下设线束1车间、线束2车间、注塑车间、火花塞车间，主营产品包括汽车整车线束、汽车橡胶塑料制品、火花塞、点火系统、新能源（光伏、风能）产业等相关产品，主要客户有南京依维柯、上汽大通、五菱柳机、潍柴亚星、中通客车、新昌柴油发动机、常州北汽、玖行能源、上海捷安特、三菱重工等。同时，公司为响应国家碳达峰、碳中和的号召，于2017年在南京市成立了全资子公司——南京市星宇电气系统科技有限公司，主要负责新技术、新工艺、新材料的研发和成果转化。2020年公司被评为江苏省高新技术企业，2021年公司荣登宜兴市瞪羚企业榜；公司连续多年被客户评为优秀供应商、战略合作伙伴。我们一直以来秉承质量第一、客户至上的理念，深入贯彻IATF16949质量管理体系要求，持续改进，不断为客户提供优质的产品和服务，赢得客户的满意。


# 02 组织机构图

精心设计敏捷制造持续改进顾客满意



# 03 企业发展

精心设计敏捷制造持续改进顾客满意

 三菱重工业(中国)有限公司

## 2002年

成为南京中华电子（南京仪表厂）、上海三菱重工配套企业，主要配套塑料产品、连接线束。



## 2006年

成为上海捷安特合格供应商，配套点火系统产品；同时为上海交通实业有限公司配套塑料产品、连接线束



## 2010年

成为南京东华汽车内饰系统有限公司的线束配套企业，提供线束产品和塑料产品。



## 2014年

公司成为南京东华智能转向系统有限公司配套企业，提供线束产品和塑料产品。

2021年

获得中国500强企业江南集团投资—无锡德赐与宜兴星宇重组

与上汽大通建立合作关系，配套房车等整车线束业务；同时成为五菱柳机合格供应商，提供发动机线束。



2018年

与北汽常州、扬州亚星、上海电气建立配套关系，提供整车线束业务。



2017年

成立了全资子公司—南京市星宇电气系统科技有限公司，主要负责新技术、新工艺、新材料的研发和成果转化。



2016年

成为南京依维柯汽车有限公司的一级供应商，提供整车线束。



03 企业发展



注册资本：3000万 二期厂房占地面积：25亩  
产品范围：线束，注塑，冲压，火花塞，线缆（未来规划）

员工人数：500人（预计）

2022年为扩大产能，购置新场地，工厂进行整体搬迁，新厂房占地2万多平方米。

# 04 主要客户

精心设计敏捷制造持续改进顾客满意

## 主要客户



01

合作客户  
产品展示



02

合作客户  
产品展示



03

合作客户  
产品展示



04

合作客户  
产品展示



05

合作客户  
产品展示



# 04 销售业绩

精心设计敏捷制造持续改进顾客满意

## 公司近五年销售业绩

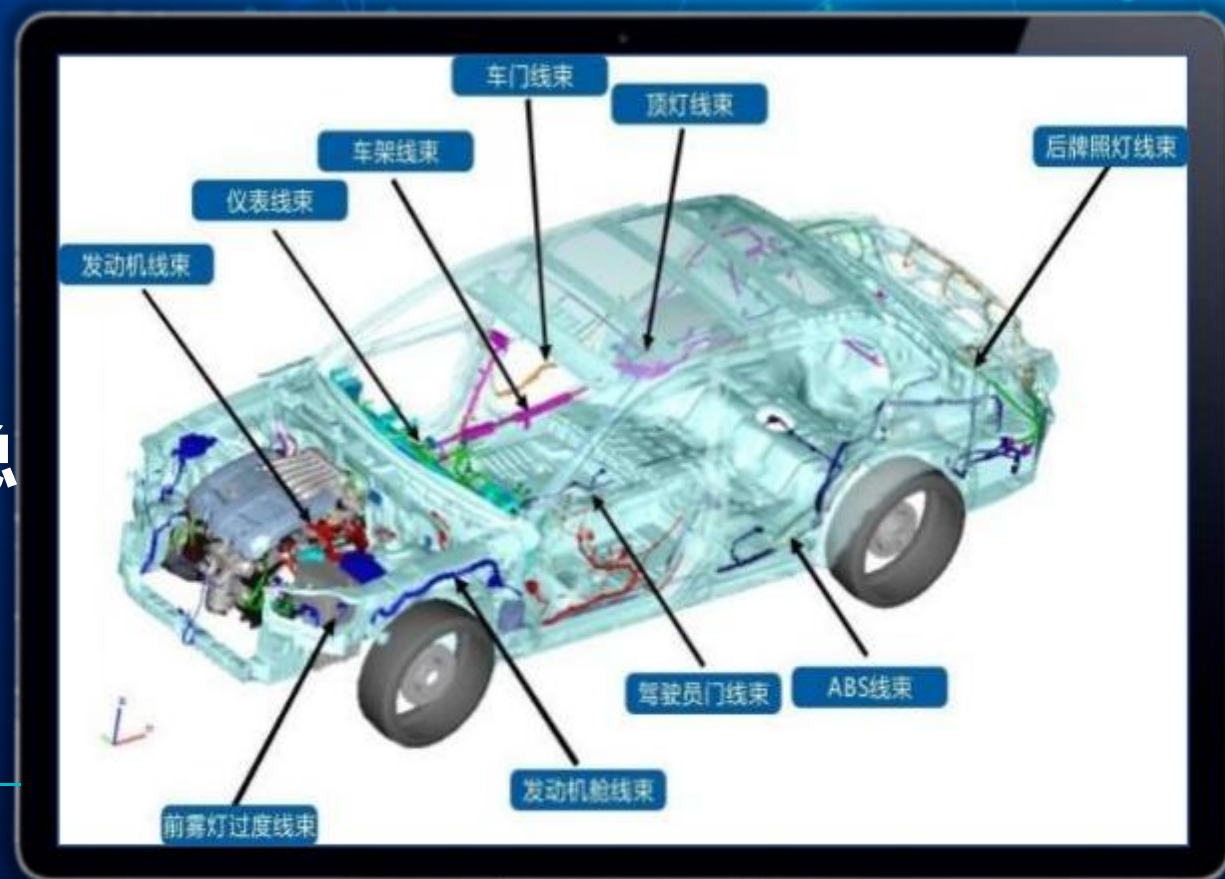


单位: 万

# 05 主要产品

精心设计 敏捷制造 持续改进 顾客满意

公司线束产品包括工程车线束、传统车型低压整车线束总成、新能源汽车 整车线束总成及发动机线束总成等。



# 05 主要产品

精心设计 敏捷制造 持续改进 顾客满意



【产品名称】压路机  
【产品用途】用于马达  
【产品特性】大电缆保证足够载流量



【产品名称】压路机  
【产品用途】用在整车后部  
【产品特性】编织包裹, 美观、耐腐蚀、耐高温、排水性好



【产品名称】压路机  
【产品用途】用于驾驶室拖链线束  
【产品特性】高弹性、耐磨性好, 具有较高抗拉负荷



【产品名称】压路机  
【产品用途】整车框架线束  
【产品特性】编织包裹, 美观、耐腐蚀、耐高温、排水性好



【产品名称】重卡  
【产品用途】ABS车架线束



【产品名称】仪表线束



【产品名称】推土机  
【产品用途】车架线束



【产品名称】起重机械  
【产品用途】R3060模块线束

# 05 主要产品

精心设计 敏捷制造 持续改进 顾客满意



【产品名称】矿用机械  
【产品用途】液压系统线束  
【产品特性】美观、防水



【产品名称】农机  
【产品用途】发动机线束  
【产品特性】波纹管阻燃性好，保护系统防水性佳



【产品名称】农机  
【产品用途】阀门组线束  
【产品特性】波纹管阻燃性好，保护系统防水性佳



【产品名称】挖机  
【产品用途】车架线束  
【产品特性】布基胶带阻燃性好，整体线束安装便捷



【产品名称】挖机  
【产品用途】发动机线束  
【产品特性】编织包裹，美观、耐腐蚀、耐高温、排水性好



【产品名称】汽车吊  
【产品用途】平台线束  
【产品特性】美观、防水、阻燃



【产品名称】消防车  
【产品用途】中央电气系统线束  
【产品特性】集成化中控，方便安装



【产品名称】消防车  
【产品用途】起重负荷线束  
【产品特性】美观、阻燃、易安装



【产品名称】汽车吊  
【产品用途】保险线束  
【产品特性】模块集成化，易安装



【产品名称】汽车吊  
【产品用途】柴油发动机线束  
【产品特性】保护系统多样化，满足各个环境的保护需求，防水性好



【产品名称】汽车吊  
【产品用途】主液压模块线束  
【产品特性】波纹管阻燃性好，三透美观，保护系统防水性佳



【产品名称】汽车吊  
【产品用途】驾驶室线束  
【产品特性】模块化易安装

# 05 主要产品

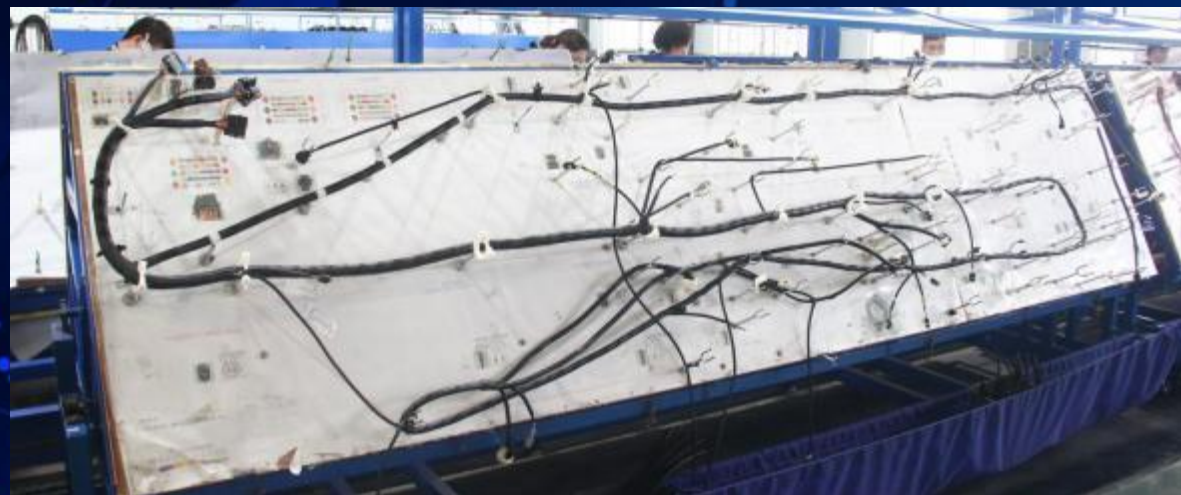
精心设计 敏捷制造 持续改进 顾客满意



仪表线束



前线束



底盘线束

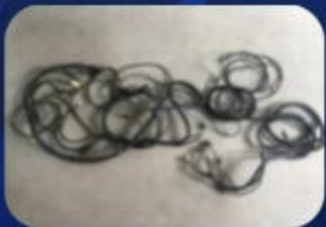


车身线束

# 05 主要产品

精心设计 敏捷制造 持续改进 顾客满意

## 车架线束



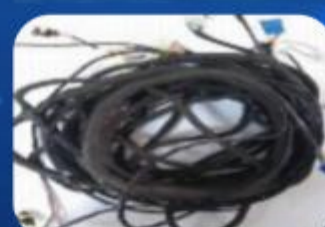
## 仪表盘线束



## 发动机线束



## 顶灯线束



## 车门线束



# 05 主要产品

精心设计 敏捷制造 持续改进 顾客满意

## 发动机线束



## 高压线束



### 其他高压线：

电机直流母线、高压柜转接线、  
高压附件线（打气泵、转向泵、空  
调、除霜等）

## 电池箱



### 电池箱内线束主要有：

BMS主控线、箱内采集线、  
模组采样线、箱内加热线等

# 05 主要产品

精心设计 敏捷制造 持续改进 顾客满意



D560003



D579002



D530003



D400003



乘用车转向器线束

# 06 生产设备

精心设计敏捷制造持续改进顾客满意



邓子新《报国梦》  
全自动下线压接一体机



CrimpCenter 64  
全自动压接中心



MegaStrip 9650  
全自动切线剥皮机



端子压接机



Cobra 450 编织机

# 06 生产设备

精心设计敏捷制造持续改进顾客满意



超声波焊接机



高压线束专用压接设备



双三面翻板线束流水线

# 06 生产车间

精心设计敏捷制造持续改进顾客满意



全自动下线压接一体机



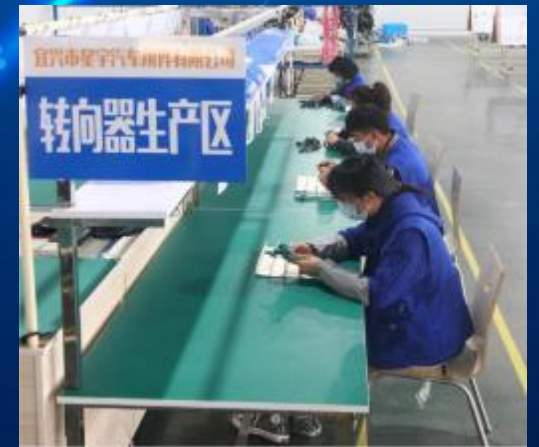
压接工序



线边模具库



实验室局部



车间现场

# 06 生产车间

精心设计敏捷制造持续改进顾客满意



员工休息区



理论培训室



车间流水线



仓库



实操培训室

# 07 品质保证

精心设计敏捷制造持续改进顾客满意

## 公司质量方针:

精心设计、敏捷制造  
持续改进、顾客满意

# 07 品质保证

精心设计敏捷制造持续改进顾客满意

## 品质保证

公司先后通过了IATF16949、ISO14001、ISO18001的认证，  
公司落实贯彻质量体系IATF16949要求，保证产品质量的可靠性和稳定性，



# 07 线束制程控制

精心设计敏捷制造持续改进顾客满意

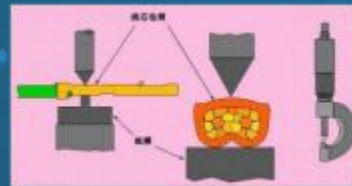


电子端子拉力测试



PS剖面分析仪

PS剖面分析仪



压接高度测量方法

端子压接剖面分析



压力检测器

端子压接过程压力监测



线束成品测试台检测

# 07 实验设备

精心设计敏捷制造持续改进顾客满意



数字直流电阻测试仪



绝缘电阻测试仪



剖面分析仪



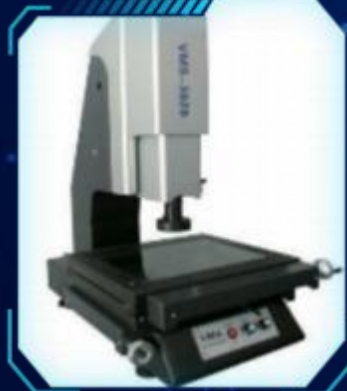
盐雾试验箱



电磁振动台



高温耐老化箱



影像仪



电子拉力仪



高低温交变试验箱



燃烧试验箱

# 08 研发团队

精心设计敏捷制造持续改进顾客满意



## 6.1 研发团队

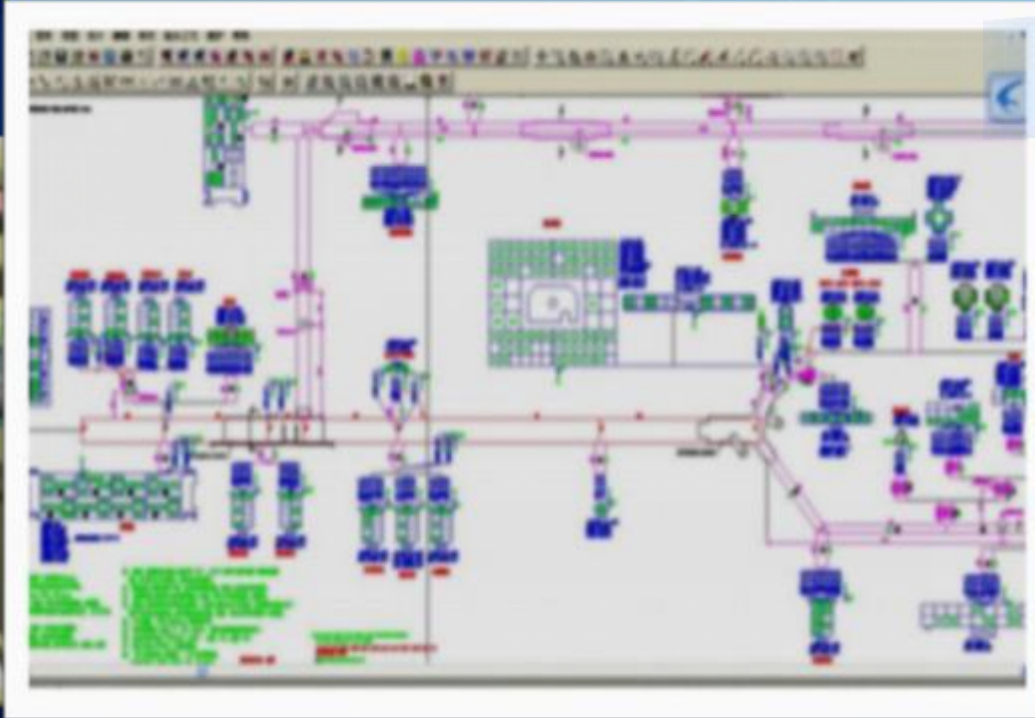
公司现有技术开发人员20人，项目管理5名，试验验证人员2名，具备较好的团队协作和独立工作能力，能够独立完成产品报价、评审、开发、问题处理等一系列产品开发任务。有完整的产品设计开发及成本分析的基础数据库，为产品模块化设计提供基础。

# 08 软件配置

精心设计敏捷制造持续改进顾客满意

线束2D图纸分析和工艺BOM自动生产

电线束3D设计布线和分析



电线束3D设计布线和分析



## 6.2 软件配置

公司具备前期配套开发能力，配套软件为CATIA、CAD等,后期 工艺软件主要采用郑州大学开 发的泽泰软件。其具有数据库 维护便捷、软件使用方便、工 艺制作时间短、BOM 统计准确率 高等优点。

# 08 整车线束设计开发流程

精心设计敏捷制造持续改进顾客满意

## 01 原材料选型

根据标准选择导线。配合客户对线束与线束之间的对插件进行选型。根据客户需求提供进口接插件国产化方案;

## 02 将客户3D数模转换为2D草图

根据整车线束布置3D数模、用AUTOCAD画出各功能区分支走向。测量尺寸,转化接插件投影图。形成2D草图;

## 03 编制线束加工工艺

根据整车电气原理图、保险丝配置表。整车搭铁策略。绘出各起始到达区导线走向图。并计算导线线径。配置导线颜色,形成导线起始到达区EXCEL表;

## 05 配合客户完善线束设计

负责线束固定支架、过孔保护用橡胶件的结构设计。配合主机厂确定各区域线束保护方案。完善线束设计。

## 04 完善2D图

根据接插件管脚定义。完善2D草图中每一功能区的每一导线的起始到达区位、颜色、线径信息。

# 08 开展产、学、研合作，提升研发能力



## 提升研发能力

基于与依维柯商用车技术中心双方的资源优势可以互补的现实情况，建立战略合作技术团队，以增强设计研发能力，协同进步，实现双赢为目标。在技术中心派驻联合开发人员，协助TD、PD、新能源等系列车型电气系统线束的开发及完善设计更新等工作。

为进一步提升线束同步开发能力，进入乘用车市场，公司展开产、学、研合作规划。已经与南京工程学院建立联系，共建“双向培训、合作共赢”机制。与零部件企业联系，建立零部件技术战略联盟，如建立接插器的合作研究机制，进一步熟悉整车零部件的性能，更好地协助主机厂进行零部件的选用。我们的工程师不仅在线束设计方面专业，在线束零件行业也是行家。



# 09 企业文化

精心设计敏捷制造持续改进顾客满意

**企业使命：以绿色、创新、智造、人文的理念，  
为客户提供一流的互连解决方案**

**企业愿景：致力成为线束行业最具影响力的领  
跑者**

**企业价值观：踔厉奋发、笃行不怠、创新思变、  
共赢共享**

# 09 企业文化

## 企业精神



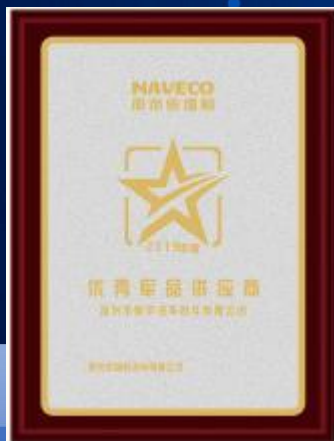
携手并进 筑梦未来

### 同一个团队 同一个梦想

The same team the same dream

# 10 荣誉墙

精心设计敏捷制造持续改进顾客满意



精心设计敏捷制造持续改进顾客满意

# 感谢观看

宜兴市星宇汽车附件有限公司